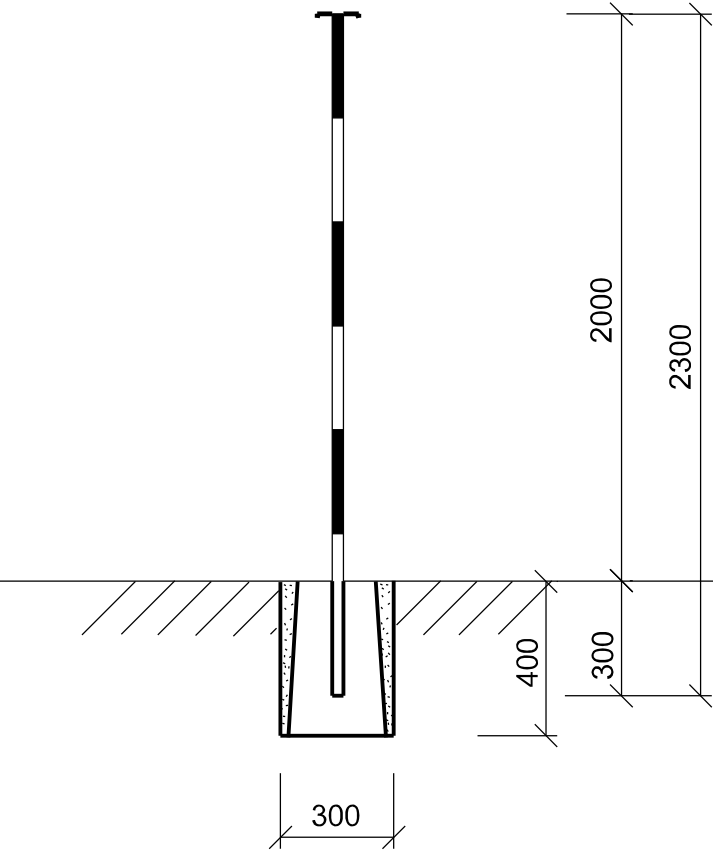


ORIENTAČNÍ SLOUPEK



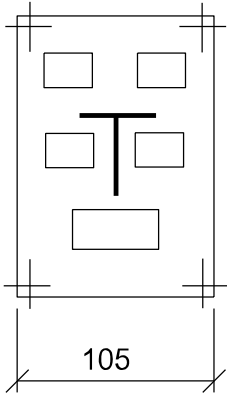
PLOTOVÝ SLOUPEK S KRYTEM
Ø48 mm - DL. 2300 mm

PLOTOVÁ PATKA 200 x 250 x 400 mm
OBSYP PŮVODNÍM MATERIÁLEM ZHUTNIT

OCHRANA PROTI KOROZI : POZINKOVÁNÍ
PÁSY Š. 250 mm DISPERZNÍ BARVOU ODSTÍN MODRÁ 4550
BÍLÁ 0100

OSAZENÍ :
OZNAČENÍ OBSLUŽNÝCH OBJEKTŮ
JINÉ DLE POTŘEBY


ORIENTAČNÍ TABULE VELKÁ
(DLE ČSN 75 5025)



OSAZENÍ : VIDITELNĚ NA PEVNÉ KONSTRUKCI
(BUDOVĚ, PEVNÉ ČÁSTI PLOTU, ap.)
NEBO NA ORIENTAČNÍM SLOUPKU

ČERVENÁ (OZNAČENÍ HYDRANTŮ, ODBĚROVÝCH SOUPRAV)
MODRÁ (OZNAČENÍ ŠOUPÁTEK, VZDUŠNÍKŮ)

-	-	-
Revize	Popis revize	Datum revize

		AQUA PROCON s.r.o. Projektová a inženýrská společnost Palackého třída 768/12, 612 00 Brno Tel.: +420 541 426 011 E-mail: info@aquaprocon.cz www.aquaprocon.cz
Vedoucí projektu	Ing. Jaroslav Jarolím	
Vedoucí dílčího projektu		
Zodpovědný projektant	Ing. Jaroslav Jarolím	
Vypracoval	Ing. Pavel Kopeček	
Kontroloval	Ing. Jan Polášek	

Investor	Vodovody a kanalizace Břeclav a.s.	
Objednatel	Vodovody a kanalizace Břeclav a.s.	

Formát	2xA4	Měřítko	Stupeň	ZD	Datum	10/2024	Zakázkové číslo	1647524-18
--------	------	---------	--------	----	-------	---------	-----------------	------------

Projekt		HUSTOPEČE - INTENZIFIKACE A ZVÝŠENÍ KAPACITY ČOV		
		D - Výkresová dokumentace D.1 - Dokumentace stavebního nebo inženýrského objektu D.1.117 - SO 117 ROZVODY PITNÉ A UŽITKOVÉ VODY		
Příloha		ORIETNAČNÍ SLOUPEK A TABULKA		Souprava
		Číslo přílohy D.1.117.3		Revize 0